



CLUB D'AVIRION EN MER DE BARNEVILLE CARTERET

Course Jersey-Carteret

21 Juillet 2018



Sommaire

01

PRESENTATION DU CLUB

Nos Valeurs et Missions
Notre Histoire
La Pratique de l'Aviron
Nos compétitions

02

LA COURSE

Le Programme
Le Parcours
L'inscription
Les Formules

03

REGLEMENT & SECURITE

Points de règlement
Conditions d'annulation
Sécurité en Mer

1

PRESENTATION DU CLUB





LE CLUB

Nos Valeurs et Missions

La vocation première du CAMBC est de promouvoir la pratique de l'aviron en mer, de permettre le développement d'un sport adapté à notre environnement maritime et de favoriser les rencontres et les échanges entre les pratiquants de ce sport. L'esprit de ses fondateurs s'est transmis et amplifié au fil des années, chacun ayant à cœur de faire perdurer l'oeuvre entreprise.

L'ESPRIT D'ÉQUIPE & LA SOLIDARITÉ

Maintenir l'unité de l'association en privilégiant un esprit d'équipe et des rapports humains empreints de chaleur et de convivialité.

LA RIGUEUR & LE DÉPASSEMENT DE SOI

Nous souhaitons maintenir et améliorer nos résultats, ainsi que défendre les couleurs du club, de la commune, du Département et de la Région lors des compétitions.

LE RESPECT & L'HUMILITÉ

Afin de maintenir ce climat amical et familial, nous nous retrouvons régulièrement pour partager des moments et discuter des activités de l'association

LE CLUB

Notre Histoire

En 1983, quelques passionnés décident d'organiser une compétition d'aviron, en s'inspirant de la course Sark-Jersey. En juin de la même année, un doris à banc fixe réalise la première traversée à la rame du redouté Passage de la Déroute, entre Carteret, en Normandie, et son Ile soeur anglo-normande, Jersey. Le 19 août 1984, le départ de la première course est donné, 60 rameurs traversent le Passage de la

Déroute, cette fois-ci dans le sens des vents dominants (d'ouest en est), de Jersey à Carteret. Fort de ce succès, les organisateurs décident de créer, le 22 novembre 1984, le Club d'Aviron en Mer de Barneville-Carteret (association de loi 1901). En 1985, le CAMBC s'équipe d'une première série de 3 yoles. Au fil des ans, la flotte s'étoffe et de nouveaux licenciés rejoignent le Club..





LE CLUB

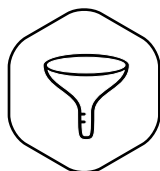
L'infrastructure & La Station

Réalisé en 2015 par la Communauté de Communes de la Côte des Isles, le pôle nautique héberge le club d'aviron et l'école de voile. Situé sur le port de Barneville-Carteret à proximité immédiate d'une cale de mise à l'eau pour les bateaux, ses ailes abritent les locaux techniques et administratifs des deux clubs.

Barneville-Carteret est une commune et une station balnéaire classée labélisée Famille Plus et Pavillon bleu des plages et ports propres. Elle est idéalement située sur la côte ouest du Cotentin face aux îles anglo-normandes. La population de Barneville-Carteret atteint plus de 20 000 personnes durant la saison estivale.

LE CLUB

La Pratique De l'Aviron



Nos Membres

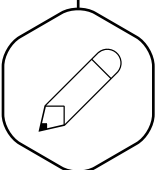
Le Club d'Aviron en Mer de Barneville-Carteret est très dynamique. Il regroupe des pratiquants de tout horizon et de tout niveau, du débutant au plus confirmé. Nous comptons plus de **140 membres** pour la saison 2017 en croissance de **35% par an** depuis 4 ans.





Notre Flotte

Nous possédons plus de **25 bateaux** dont 5 quatre barrés, 10 doubles et 10 solos. Pour suivre les courses et nos pratiquants, nous avons également un zodiac de 5m. L'investissement total en matériel est estimé à plus de **150 000€**.

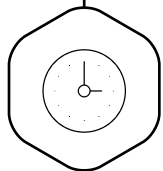


L'Encadrement

Actuellement les sorties sont encadrées par nos onze initiateurs et deux éducateurs. Ces derniers font passer les avirons de bronze et d'argent. Nous comptons parmi nos membres un entraîneur fédéral (Francis Lemaire).

Le club d'aviron a pour projet d'ouvrir une école d'aviron, encadrée par un professionnel titulaire d'un Brevet d'Etat, afin de développer les stages d'été et les activités scolaires ou extra-scolaires.





Nos Performances

Nos membres sont très actifs dans les compétitions locales, nationales jusqu'au plus haut niveau international. La réputation et la couverture médiatique de notre mythique Jersey- Carteret, les excellents résultats aux **championnats de France et du Monde 2016, de notre athlète Pierrick LEDARD**, contribuent à la réputation florissante de notre club. Afin de satisfaire nos licenciés, nous investissons régulièrement dans du matériel de qualité. Nous comptons également dans nos membres un ancien **champion olympique** d'aviron.



LE CLUB

Agenda des compétitions

Nous organisons trois compétitions par an. Notre but est de créer chaque année un des événements attractifs pour à la fois les pratiquants d'aviron et les spectateurs, d'inscrire le club de Barneville-Carteret dans le circuit des compétitions d'aviron en mer incontournables en France et en Europe.



RAID AVIRON JERSEY-CARTERET

En Juillet, elle est la course la plus importante du club et regroupe des équipages du monde entier.



COURSE DE LA CÔTE DES ISLES

Fin Mai, cette compétition accueille environ 100 rameurs et est qualifiante pour les championnats de France.



COURSE DES CULS GELES

Fin décembre, elle rassemble les rameurs les plus courageux pour braver le froid hivernal, 40 équipages. sont réunis



LE CLUB

Le Raid Aviron Jersey-Carteret

Le CAMBC organise chaque année le raid Jersey-Carteret, une course de **28km** en Aviron . Le départ de la course est donné à la sortie du port de Gorey à Jersey, le parcours se poursuit jusqu'à la bouée de l'Ecrevière où chaque bateau concurrent doit virer sous l'oeil du bateau pointeur. La course se poursuit en direction du port de Carteret où a lieu l'arrivée. Cette course mythique fait partie intégrante du patrimoine maritime de la Côte des Isles.

REPUTATION INTERNATIONALE

Jersey-Carteret a acquis ainsi une réputation internationale en plaçant cette course parmi le **Top 10** des compétitions d'Aviron de Mer au Monde (source FISA).

PLUS DE 250 RAMEURS

Des concurrents du monde entier viennent pour concourir dans ces conditions exceptionnelles. Ils sont originaires de Allemagne , Italie, Chine, Hollande, Egypte, Belgique, et des Iles Anglo-Normandes...

UNE FORTE COUVERTURE MEDIATIQUE

La compétition est fortement relayée via des articles de presse, émissions radio, réseaux sociaux mais aussi reportages TV avec notamment l'émission Thalassa sur France 3, qui a suivi un de nos 4 barrés féminins en 2014.

2

La Course



Le Programme

Vendredi 28 Juillet 2017

- 9h00-11h00 • Accueil des concurrents sous la tente sur le terre-plein du port de pêche de Barneville Carteret, distribution des tickets d'embarquement, d'hébergement et du repas du samedi soir.
- 11h00 • Briefing bateaux accompagnateurs et concurrents pour la traversée vers Jersey
- 11h30 • Début du chargement des bateaux
- 12h00 • Début des départs sur Gorey (Ouverture des portes 11h45)
- 15h00 • Fin du Chargement et fin des départs pour Gorey (Fermeture des portes 16h54)
- 18h00 • Briefing des bateaux de sécurité de Jersey et Guernesey au Dolphin
- 18h30 • Briefing des bateaux de sécurité Français au Dolphin

Samedi 29 Juillet 2017

- 7h00 • Petit déjeuner
- 8h00 • Début du transfert de l'hébergement vers le port de Gorey (fin du transfert à 9H30)
- 10h30 • Briefing des bateaux de sécurité de Jersey et Guernesey au Dolphin
- 11h00 • Briefing pour les chefs de bord
- 12h30 • Départ des DORIS (PM-2h30)
- 13h00 • Départ des SOLOS masculins et féminins et des DOUBLES et QUATRES féminins et mixtes (PM-2h00)
- 13h20 • Départ des DOUBLES et QUATRES masculins (PM-1h40)
- 15h00 • Arrivée des premiers concurrents à Carteret (PM-0h)
- 18h00 • Remise des prix
- 19h00 • Repas et animations sur le terre plein du port de pêche de CARTERET

JERSEY-CARTERET

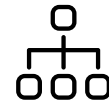
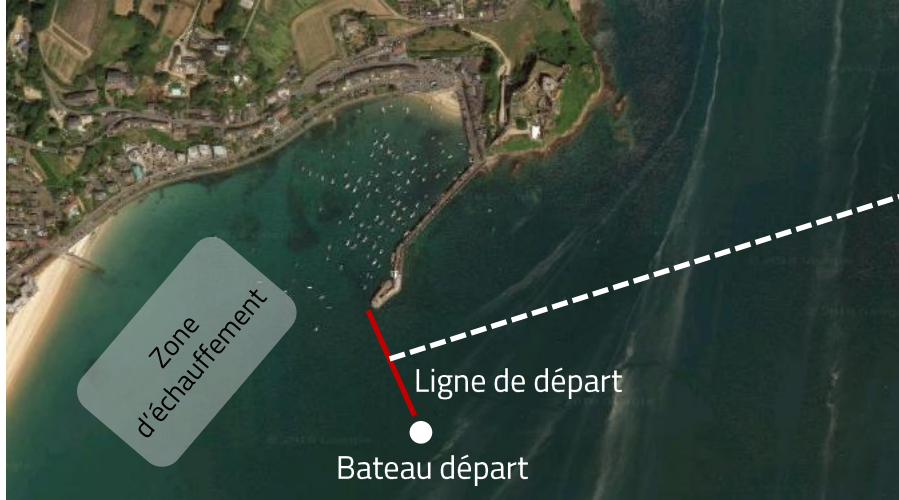
Le Parcours Principal

Les départs de la course seront donnés à la sortie du port de Gorey. Le parcours se poursuit jusqu'à la bouée de l'Ecrevière (S.E des ECREHOU); chaque bateau concurrent devra passer obligatoirement entre cette bouée et le bateau pointeur mouillé à environ un quart de mile au sud de celle ci.

Le parcours suit ensuite une route directe vers le port de Carteret où à lieu l'arrivée.

Les parcours pourront être modifiés ou les épreuves pourront être annulées par le Directeur de course et le Président du CAMBC en accord avec le Président du jury , en fonction des conditions météorologiques ou de sécurité.





DEPART DE GOREY

Les départs de la course seront donnés à la sortie du port de Gorey entre le bout de la jetée et le bateau jury. Il y a trois départs pour la course

Procédure de départ: 5MN 3 coups / 1MN 2 coups et départ un coup long.

JERSEY-CARTERET

Le Départ et L'Arrivée



ARRIVEE A CARTERET

L'arrivée de la course est située dans le port de Carteret dans le chenal devant le port de pêche.

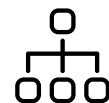


TRANSFERT VERS JERSEY

A votre arrivée à Carteret, un bateau vous sera désigné pour votre transport ainsi que pour celui de votre yole.

Vous devrez alors aider au chargement de celle-ci aux heures indiquées par les propriétaires des bateaux de transfert (bateaux de pêche pour le matériel et plaisanciers pour les participants).

Etant tributaire des heures des marées, nous vous demandons de respecter ces horaires.



HEBERGEMENT A GOREY

L'hébergement sera effectué en Auberge à GOREY.

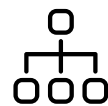
Le logement sera effectué en chambre de 8 personnes et tentes (111 couchages en chambre et 40 couchages sous tentes). Il vous est demandé d'emporter avec vous votre sac de couchage voire un matelas gonflable.

Chaque année, des concurrents mettent beaucoup de temps pour retrouver leurs sacs. Mettez-y une étiquette avec votre nom, téléphone et club.



LOCATION DE BATEAU AVIRON

Le CAMBC propose des bateaux avirons à louer pour la course Jersey-Carteret (solo, double et quatre barrés). Le prix de la location par siège pour la course est de **25€** (gratuit pour les membres du CAMBC). Néanmoins le nombre de bateaux disponibles au CAMBC à location est très limité. Nous vous conseillons de faire également des demandes de location au club d'aviron de Cherbourg, Granville et Saint-Malo. Contact Club pour les locations : **Laurent Duval**



BATEAU SUIVEUR

Cette année la recherche et la gestion des bateaux suiveurs par le CAMBC sont payantes (**50€ par bateau, sauf pour les membres du CAMBC : gratuit**). Le bateau suiveur vous amène à Jersey et vous suivra pendant la course pour le trajet retour. Vous pouvez également trouver un bateau suiveur par vos propres moyens. Dans ce cas, vous vous engagez à ce que le bateau suiveur soit adapté (il faut que le bateau puisse accueillir l'ensemble des personnes présentes sur l'aviron en cas d'avarie et que le bateau suiveur soit assez motorisé pour suivre l'aviron). En cas d'absence de bateau suiveur, vous ne pourrez pas participer à la course. Le bateau suiveur est obligatoire pour participer à la course (un bateau suiveur par bateau faisant la course). Les personnes qui conduisent et mettent à disposition leur bateau pour amener et suivre les avirons sont **des bénévoles**, les frais supplémentaires sont utilisés pour leur **offrir des repas** à la soirée du samedi soir afin de les **remercier pour leur implication**. Contact Club pour les bateaux accompagnateur : **Yann Leblachet**



JERSEY-CARTERET

Les Formules D'inscription

Nous avons 5 formules d'inscription pour la course, ces formules sont indivisibles. L'hébergement comprend les Transferts en Minibus entre le port de Gorey et l'Auberge le vendredi soir et samedi matin, le couchage à l'Auberge le Vendredi soir (110 maxi), et le petit déjeuner Samedi matin à l'Auberge. Il ne comprend pas le transfert de l'équipage de Carteret à Jersey et l'accompagnement de votre course qui est assuré par votre bateau suiveur (voir rubrique bateau suiveur).

Formule	Transfert bateau de Carteret à Jersey	Hébergement le vendredi soir et petit déjeuner	Inscription Course	Repas le samedi soir	Prix de la formule par personne
Forfait Rameur					95€
Forfait Barreur					85€
Forfait rameur / Barreur indépendant					45€
Accompagnateur					60€
Repas supplémentaires					15€



JERSEY-CARTERET

Comment S'inscrire ?

Cette année, la procédure pour l'inscription a changé. Pour faciliter le travail des équipes, nous avons mis en place un formulaire en ligne que le chef de bord de chaque bateau doit remplir. Si vous ne remplissez pas ce formulaire pour votre équipage, votre inscription ne sera pas prise en compte. En cas de problèmes avec le formulaire, contactez François Lecourt.

07/04/2018 : OUVERTURE DES INSCRIPTIONS POUR LES MEMBRES DU CAMBC

Les membres du CAMBC sont donc prioritaires pour leurs inscriptions à la JC et pour les locations de bateau entre 7/04/2018 et le 18/04/2018.

18/04/2018 : OUVERTURE DES INSCRIPTIONS À TOUS LES COMPÉTITEURS

Après le 18/04/2018, les inscriptions des membres CAMBC ne sont plus prioritaires ainsi les inscriptions et les demandes de location des membres CAMBC seront traitées comme toutes les autres demandes

24/05/2018 : FERMETURE DES INSCRIPTIONS À TOUS LES COMPÉTITEURS

A cette date, l'ensemble des trois étapes de l'inscription doivent être complétées. Si vous n'avez pas réalisé ces trois étapes, votre inscription ne sera pas prise en compte.



Comment S'inscrire ? Les 3 Etapes à ne pas Manquer !



Etape n° 1 : Préinscription en ligne via le formulaire.

- Pour remplir ce formulaire, vous devez présenter une équipe complète, les candidatures avec des équipes partielles seront refusées. Il est demandé à la fin de ce formulaire de joindre deux attestations, sans ces attestations remplies et signées vous ne serez pas en mesure de finir ce formulaire. Nous vous conseillons de remplir et de scanner ces attestations avant de commencer le formulaire.
- **En cas de problèmes avec le formulaire en ligne, contactez François Lecourt.**
- [Lien pour le formulaire de préinscription](#)
- [Lien pour l'attestation Chef de bord](#)
- [Lien pour l'attestation du responsable du club \(uniquement pour les non membres CAMBC\)](#)



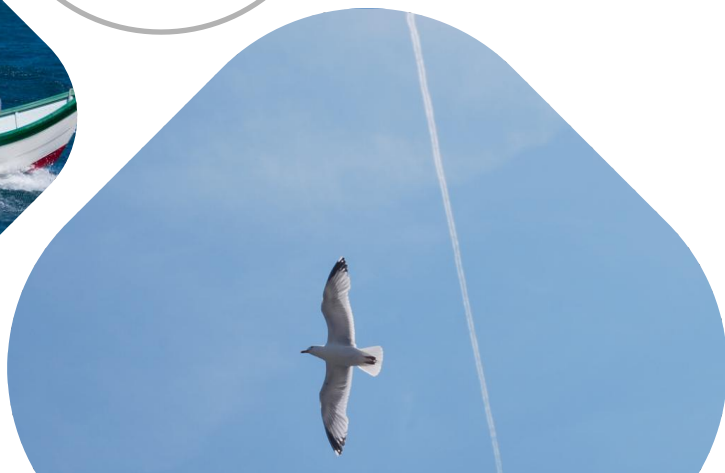
Etape n° 2 : Etude de votre dossier par nos équipes.

- Votre candidature sera validée, refusée ou mise sur liste d'attente. Un mail sera envoyé au responsable du bateau par le chargé d'inscription pour vous faire connaître le statut de votre inscription.
- Lorsque l'inscription est validée, un mail redirigera le responsable de bateau vers les solutions de paiement (paiement en ligne par carte bancaire, par virement via RIB, ou en chèque par voie postale).
- Nous rappelons que les dossiers d'inscription mal complétés, non rendus dans les limites imparties, ne présentant pas une équipe complète de rameurs, ou des rameurs non conformes aux critères de sélection verront leur candidature automatiquement refusée. Votre candidature sera étudiée par le conseil d'administration, nous nous réservons le droit de refuser des candidatures.



Etape n° 3 : Paiement de l'inscription

- Le responsable du bateau a 10 jours après réception du mail du chargé d'inscription (dans les limites des dates d'inscription), au-delà de cette limite, il perd son rang de réservation. La réception du paiement permet de valider l'inscription du bateau et de son équipe. Un mail de confirmation de l'inscription sera envoyé par le chargé d'inscription.



Vous êtes seul ? Vous cherchez à compléter une équipe ?

Cette année, le club a mis en place une plateforme pour mettre en relation des équipages incomplets ou les rameurs solitaires qui cherchent à compléter leur équipage. Nous vous rappelons que seuls les équipages complets peuvent s'inscrire à la course. Le lien pour la plateforme est le suivant : [Lien](#).

N'hésitez pas à remplir le tableau via ce lien pour rendre public votre recherche, puis à entrer en contact avec les éventuels intéressés !

Contact Club pour les locations : **Marie Arnaud**

3

Réglement & Sécurité





RÈGLEMENT & SÉCURITÉ

Points du Règlement

Le chef de bord doit veiller à l'application des règles en vigueur pour la navigation en mer et la pratique de l'aviron en mer. Ainsi le chef de bord s'engage auprès du CAMBC à le faire respecter au sein de son équipage. Le chef de bord s'engage à prendre connaissance du règlement de course et à assurer la responsabilité de l'engagement de son équipage dans la course.

LE BATEAU

Chaque équipage s'engage au moment de la course à détenir en course le matériel obligatoire, un entrainement adapté, un bateau accompagnateur... Des contrôles pourront être faits sur la ligne de départ

PENALITES

Des pénalités pourront être appliquées conformément au code des régates. Elles sont laissées à l'appréciation du jury en fonction de la faute commise et de la gêne occasionnée. Il sera infligé, en application du règlement du championnat de Normandie, une pénalité de deux minutes pour départ anticipé, d'une minute pour une gêne à un virement de bouée, une exclusion pour un dépassement volontaire de la ligne de départ dans la dernière minute.

RÈGLEMENT & SÉCURITÉ

Conditions D'Annulation

Toute décision d'annulation de course serait annoncée à l'occasion de l'accueil sur Carteret ou du briefing précédant la course et immédiatement transmise aux autorités concernées.

Cette décision serait prise au vu de conditions météorologiques mauvaises (vent >20 nœuds de SW, >15 nœuds de NE ou alors visibilité inférieure à 2 miles).

En cas d'annulation, et au vu des

conditions météorologiques, un parcours de remplacement pourrait être organisé. En cas d'annulation du parcours initial et l'organisation d'une course de remplacement, 50% du montant des frais d'inscription (concurrents et accompagnateurs) sera conservé par le CAMBC, et ce, même dans le cas où l'équipage inscrit ne prendrait pas le départ.





RÈGLEMENT & SÉCURITÉ

Sécurité En Mer

Chaque bateau concurrent devra être accompagné d'un bateau d'assistance qui le suivra tout au long de la course. Des bateaux navettes rapides sillonneront la course.

Pour les concurrents en difficulté, le signal convenu consiste à lever les bras pelles à plats, se servant au besoin d'un signal sonore.

Le bateau d'assistance (ou un bateau navette rapide) interviendra alors de façon appropriée, en relation avec le bateau jury.

MOYEN DE COMMUNICATION

Tous les bateaux de l'organisation doivent être équipés de VHF et seront en contact permanent avec le bateau jury et le PC course à terre (canal 72). Le Sémaphore de Carteret et le bateau jury auront également un radar.

MATERIEL DE SECURITE DES CONCURRENTS

Un gilet de sauvetage par concurrent avec moyen sonore

Un bout de remorquage de 10m

Un compas

Un minimum de 3 fusées de détresse

Un couteau

Un miroir de signalisation

1 seau, 1 écope ou 1 pompe à main pour les bateaux non autovideurs.

1 moyen lumineux (lampe flash, bâton lumineux) ou une lampe électrique étanche

Contacts & Liens Utiles



François LECOURT

PRESIDENT DU CAMBC

CHARGE D'INSCRIPTION MEMBRE CAMBC

TÉLÉPHONE: 07 86 48 62 78

MAIL: francois.lecourt.enpc@gmail.com



Vincent ARNAUD

VICE-PRESIDENT DU CAMBC

TÉLÉPHONE: 06 23 18 03 80

MAIL: v.arnaud@sdis50.fr



Yann LEBLACHER

MEMBRE DU CA

DIRECTEUR DE COURSE

TÉLÉPHONE: 06 83 67 03 36

MAIL: yann.leblacher@gmail.com



Pierrick LEDARD

RESPONSABLE CIRCUIT

TÉLÉPHONE: 06 21 46 87 67

MAIL: p.ledard@orange.fr



Club d'Aviron en Mer de Barneville-Carteret
2, Promenade Barbey d'Aurévilly
50270 Barneville-Carteret

Messagerie: contact@aviron-carteret.com

Site internet: www.aviron-carteret.com



Pierre MARGUERIE

VICE-PRESIDENT

RESPONSABLE LOCATION MATERIEL

TÉLÉPHONE: 06 63 66 97 39

MAIL: pitou.marguerie@gmail.com

Contacts & Liens Utiles



Jean-Jacques BERGEZ

TRESORIER DU CAMBC
CHARGE D'INSCRIPTION FRANCE
TÉLÉPHONE: 06 31 51 62 40
MAIL: bergezandco@hotmail.fr



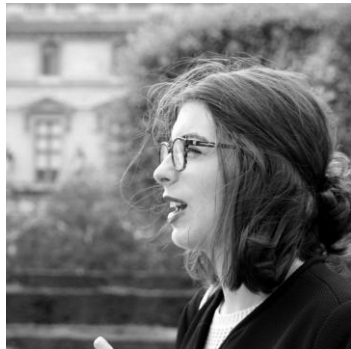
Mathieu LAINE

VICE-PRESIDENT DU CAMBC
CHARGE D'INSCRIPTION INTERNATIONNAL
TÉLÉPHONE: 06 13 34 57 12
MAIL: m1laine@yahoo.fr



Nathalie BRUNE

MEMBRE DU CA
RESPONSABLE REPAS ET BAR
TÉLÉPHONE: 06 60 22 05 56
MAIL: nathalie.brune0134@orange.fr



Marie ARNAUD

RESPONSABLE MATCHING
TÉLÉPHONE: 06 23 15 86 15
MAIL: marie.arnaud73@hotmail.fr



Club d'Aviron en Mer de Barneville-Carteret
2, Promenade Barbey d'Aurévilly
50270 Barneville-Carteret

Messagerie: contact@aviron-carteret.com
Site internet: www.aviron-carteret.com



Laurent DUVAL

MEMBRE DU CA
RESPONSABLE LOCATION MATERIEL
TÉLÉPHONE: 06 50 09 58 04
MAIL: duval.laurent15@orange.fr



ANNEXES



Hébergement

Zone Briefing

Zone stationnement bateaux

Zone d'échauffement

Ligne départ

ANNEXES

Le Plan de Gorey

A Gorey, vous trouverez bars, restaurants, et distributeurs de billets.



Centre Eugène
GODET

Club CAMBC

Port de
Plaisance

Zone repas et
soirée
PC Course

Ligne d'arrivée
dans le port

ANNEXES

Le Plan de Barneville Carteret

ANNEXES

Marées et Courants

COURANTS

PM - 3H00: 1,5 N portant SE

PM - 2H00: 1 N portant SE

PM - 1H00: 0,7 N portant E

PM : 1,5 N portant N/NO

MAREES

Vendredi 20 Juillet

	Coeff.	Heure Marée	Hauteur	Marnage
PM	63	01h30	9,19m	6,37m
BM		08h30	2,82m	5,91m
PM	57	14h02	8,73m	5,51m
BM		20h50	3,22m	

Samedi 21 Juillet

	Coeff.	Heure Marée	Hauteur	Marnage
PM	52	02h26	8,57m	5,25m
BM		09h23	3,32m	4,97m
PM	49	15h04	8,29m	4,71m
BM		21h52	3,58m	